

<ul style="list-style-type: none"> Zone d'Implantation Potentielle (ZIP) Aire d'Etude Immédiate (AEI) 	<p>Habitats</p> <ul style="list-style-type: none"> Boisement / Bosquet Culture Friche / Jachère Plan d'eau Prairie Verger Vignes Urbain 	<p>Activité maximale (seuils Vigie-chiro contacts/h)</p> <ul style="list-style-type: none"> • Nulle •]0 - 1[• [1 - 2[• [2 - 3[• 3>
---	---	---

DEUX-SEVRES VIENNE

Projet éolien : Louin (79)

Activité automnale du Grand murin sur l'AEI

N° CAH12_A01_A01_M0000	EOLISE
FORMAAT A3 DATE: 12/14/2013	NCA
COORDONNÉES: 47° 13' 11" N 10° 11' 11" E	ENVIRONNEMENT
© 2013 EOLISE NCA Environnement	



Statut de protection nationale	Protection nationale
Directive Habitats-Faune-Flore	Annexe II et IV
Liste rouge nationale	Préoccupation mineure (LC)
Liste rouge régionale	Préoccupation mineure (LC)
Statut régional (PRA 2013-2017)	Assez commun

C'est une des plus grandes chauves-souris d'Europe. Elle est présente partout en France, mais se fait rare en Bretagne, dans le Nord et sur le pourtour méditerranéen où il a subi des extinctions locales. C'est une espèce qui chasse essentiellement dans les milieux forestiers, mais aussi dans les milieux prairiaux. Le Grand Murin installe ses colonies d'estivage dans les combles et leur effectif peut s'élever jusqu'à plus de 1 000 individus. Les populations de Grand Murin se sont effondrées depuis un siècle et les effectifs auraient été divisés par dix. Le déclin semble s'être stabilisé depuis les années 1980, et les populations ont même augmenté dans la plus grande partie de l'Europe (Arthur et Lemaire, 2015).

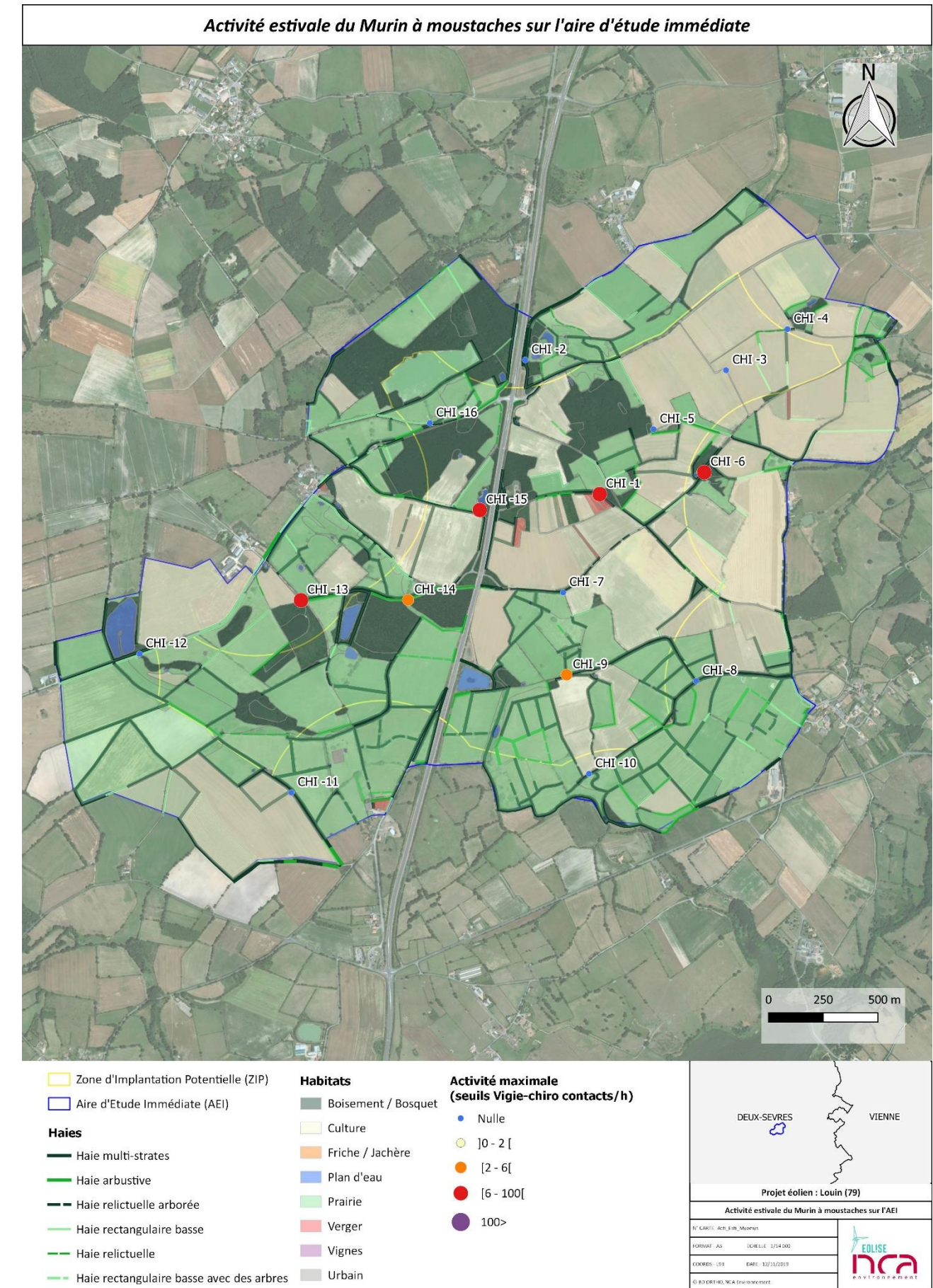
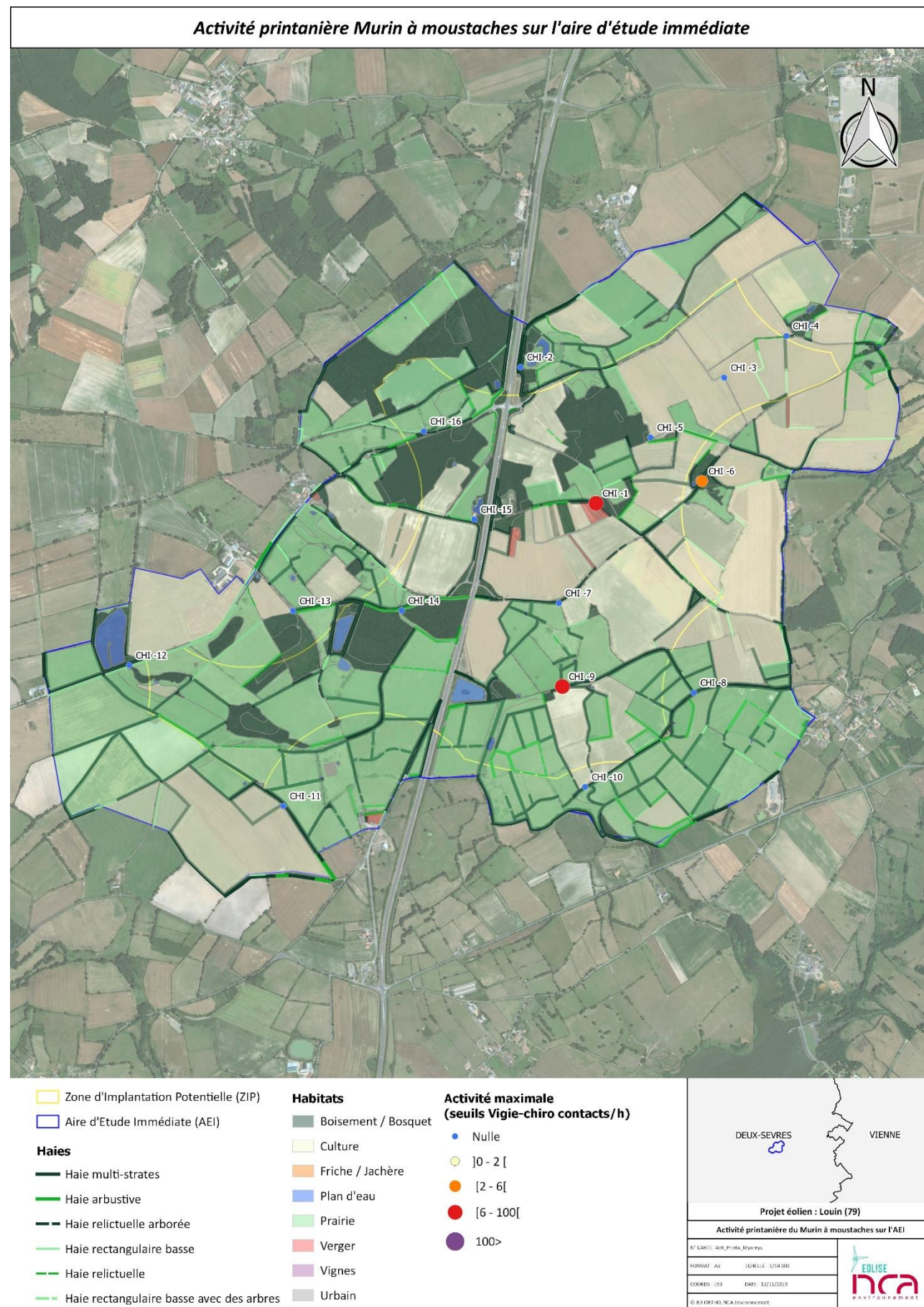
Les zones de bâti à proximité immédiate de l'AEI peuvent présenter un potentiel pour le gîte de cette espèce et son territoire de chasse est bien présent (boisements et prairies).

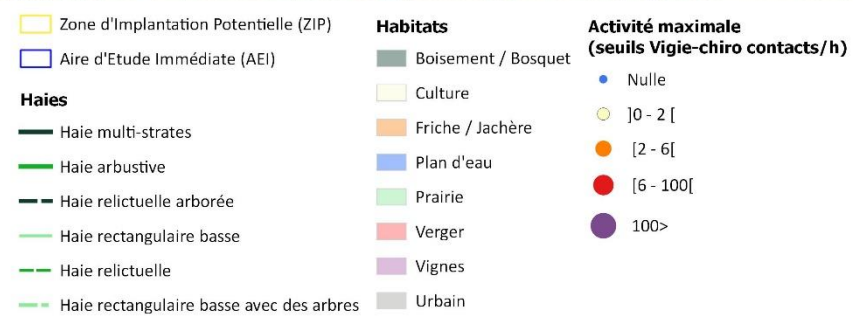
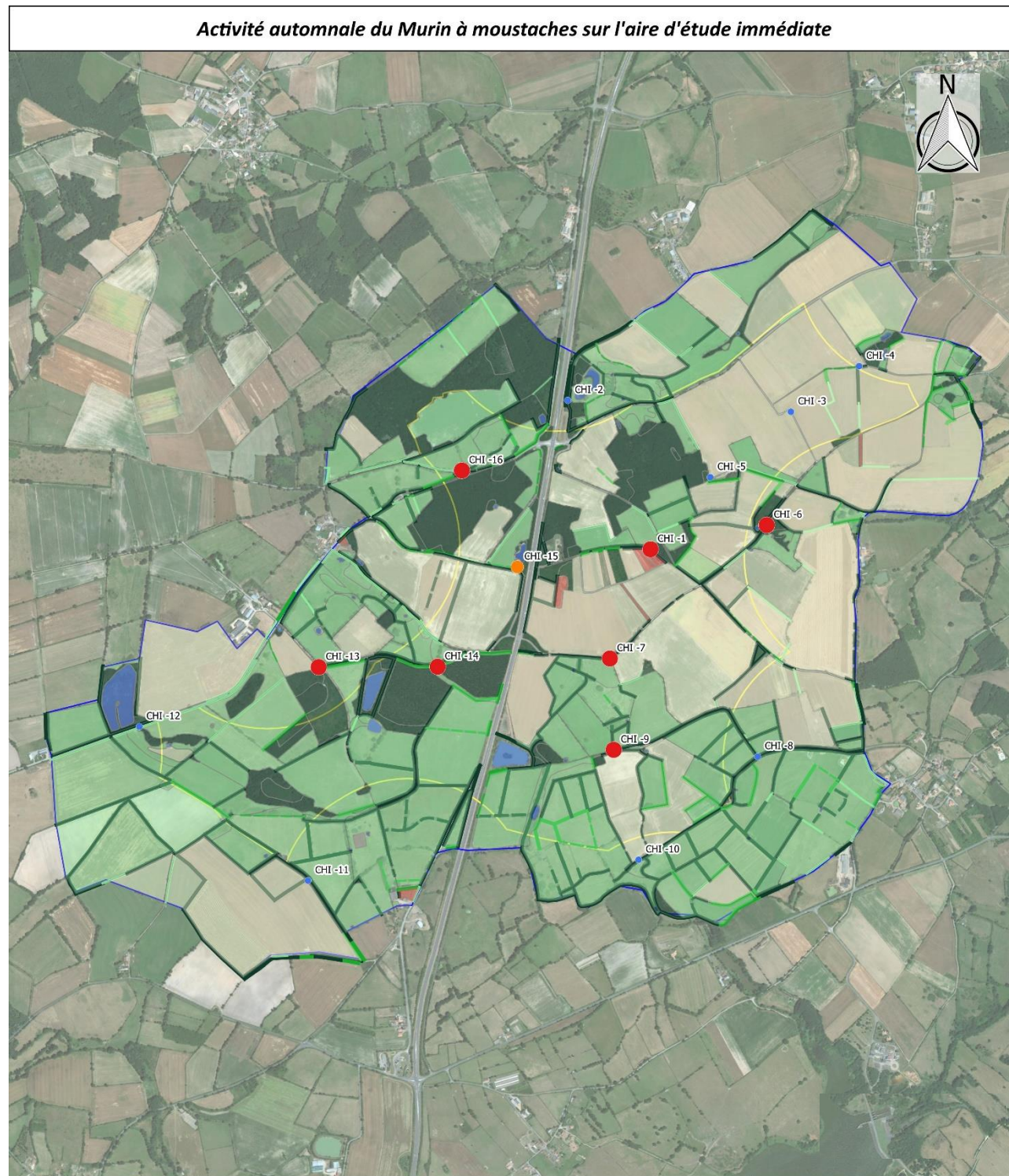
Cette espèce a été contactée sur douze nuits d'échantillonnage avec une activité faible à forte. Au printemps, le Grand Murin reste peu actif et est contacté sur le point CHI-15 avec une activité faible. En été, son activité augmente fortement, allant de faible à forte sur six points. Elle est forte sur le point CHI-13 à cette période. En automne, l'intensité de son activité diminue, mais il est contacté sur sept points. Son activité est modérée sur les points CHI-5, CHI-6, CHI-8 et CHI-15. On note que quelle que soit la période, les points où l'espèce est active sont exclusivement des points se trouvant en contexte prairiaux ou forestier, renforçant l'idée que son habitat de chasse est bien présent sur l'AEI.

Cette forte activité associée à une occurrence très forte de l'espèce induit une activité globale forte. La zone d'étude présente un enjeu modéré pour cette espèce. Associé à l'activité globale, l'enjeu fonctionnel est donc modéré.

Patrimonialité	Enjeu d'habitat	Activité	Enjeu fonctionnel AEI
Modérée	Modéré	Forte	Modéré

Murin à moustaches - *Myotis mystacinus*





Statut de protection nationale	Protection nationale
Directive Habitats-Faune-Flore	Annexe IV
Liste rouge nationale	Préoccupation mineure (LC)
Liste rouge régionale	Préoccupation mineure (LC)
Statut régional (PRA 2013-2017)	Assez commun

Sa distribution est relativement homogène en France. Il fréquente les milieux mixtes, ouverts à semi-ouverts : zones boisées et d'élevage, villages et jardins, milieux forestiers humides, zones humides. Ses gîtes d'été sont souvent les interstices des bâtiments humains. Le Murin à moustaches est commun sans être très abondant.

Le potentiel de gîte apparait diffus et se limite aux zones urbanisées aux alentours, mais en raison de son comportement relativement généraliste, son habitat de chasse est présent sur l'AEI.

Cette espèce a été contactée sur onze nuits d'échantillonnage avec une activité modérée à forte sur les points où elle a été captée.

Au printemps, l'activité du Murin à moustaches est forte sur deux points (CHI-1 et CHI-9).

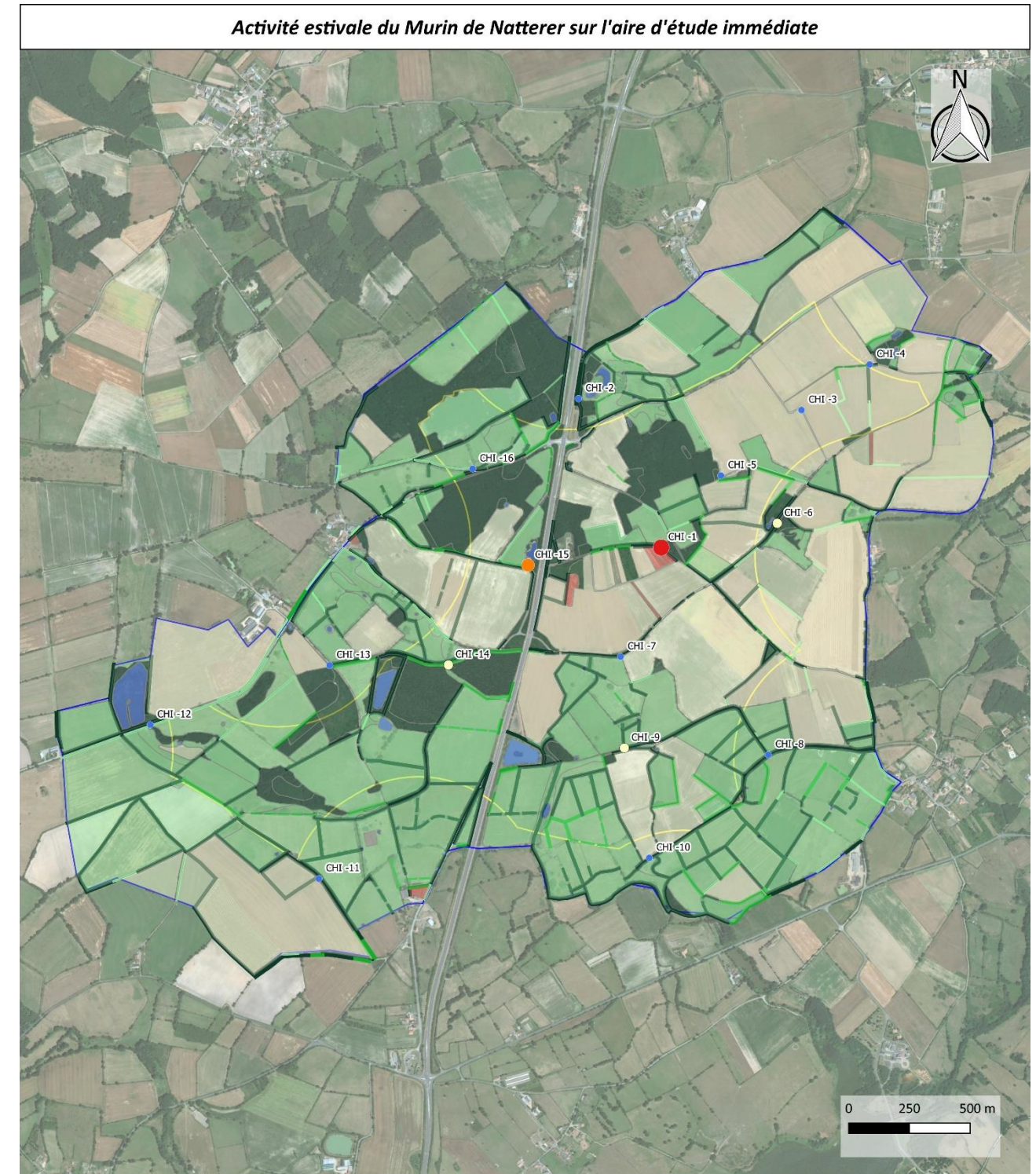
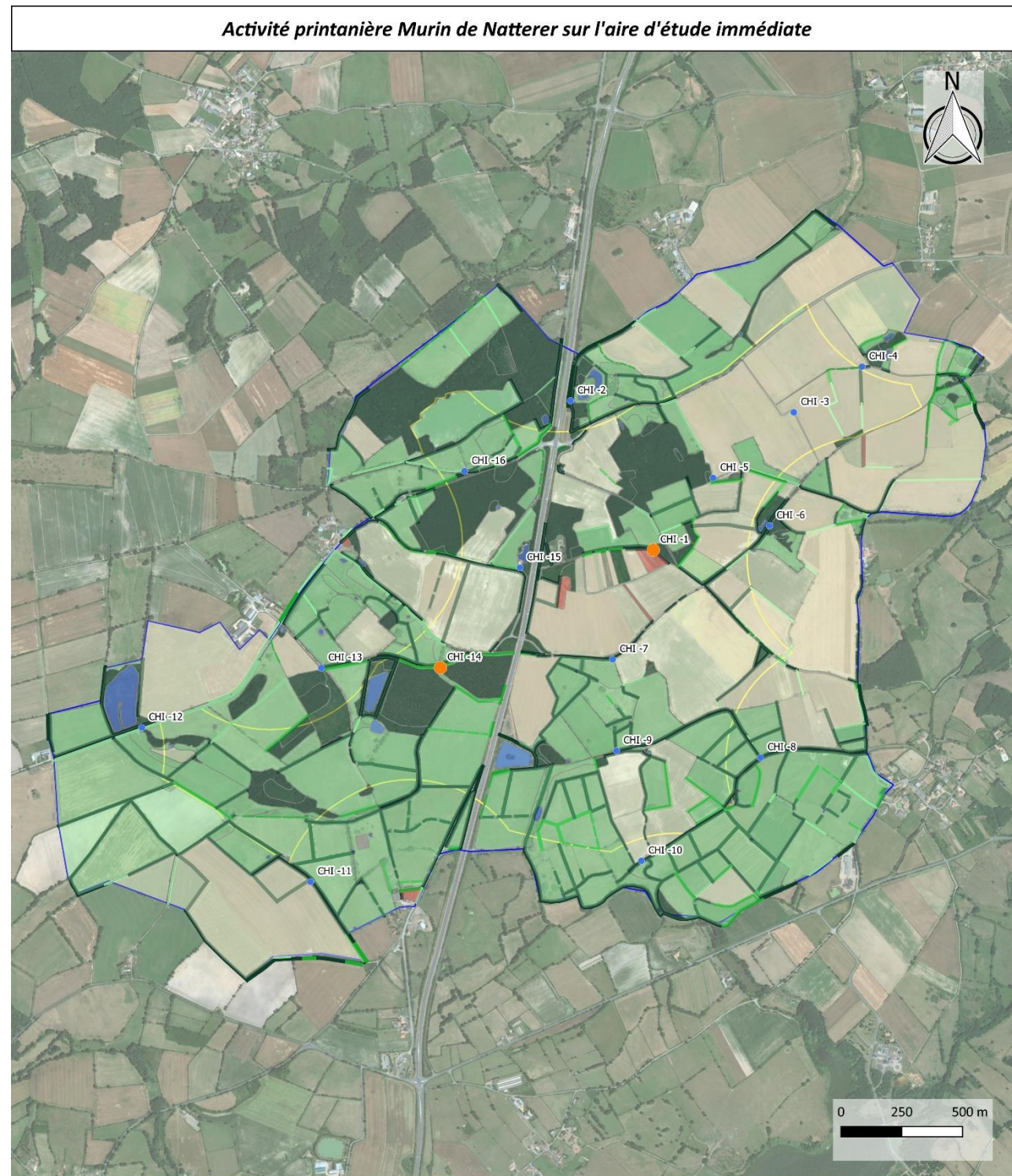
En été, l'activité augmente et est forte sur quatre points (CHI-1, CHI-6, CHI-13 et CHI-15).

En période automnale, l'activité s'intensifie davantage encore, avec une activité forte sur sept points (CHI-1, CHI-6, CHI-7, CHI-9, CHI-13, CHI-14, et CHI-16).

La très forte occurrence associée à une activité localement modérée à forte induit une activité globale forte pour le Murin à moustaches. L'habitat présente un potentiel modéré et induit donc un enjeu fonctionnel modéré.

Patrimonialité	Enjeu d'habitat	Activité	Enjeu fonctionnel AEI
Modérée	Modéré	Forte	Modéré

Murin de Natterer - *Myotis nattereri*



- | | | |
|--|--|---|
| <ul style="list-style-type: none"> Zone d'Implantation Potentielle (ZIP) Aire d'Etude Immédiate (AEI) <p>Haies</p> <ul style="list-style-type: none"> Haie multi-strates Haie arbustive Haie relictuelle arborée Haie rectangulaire basse Haie relictuelle Haie rectangulaire basse avec des arbres | <p>Habitats</p> <ul style="list-style-type: none"> Boisement / Bosquet Culture Friche / Jachère Plan d'eau Prairie Verger Vignes Urbain | <p>Activité maximale (seuils Vigie-chiro contacts/h)</p> <ul style="list-style-type: none"> • Nulle • [0 - 1[• [1 - 4[• [4 - 77[• 77> |
|--|--|---|

DEUX-SEVRES VIENNE

Projet éolien : Louin (79)

Activité printanière du Murin de Natterer sur l'AEI

N° CARTE: Act_EIP_Murin	ÉCHELLE: 1/24000
FORNIT. AL	DATE: 12/11/2019

© 2019 EOLISE NCA Environnement

- | | | |
|--|--|---|
| <ul style="list-style-type: none"> Zone d'Implantation Potentielle (ZIP) Aire d'Etude Immédiate (AEI) <p>Haies</p> <ul style="list-style-type: none"> Haie multi-strates Haie arbustive Haie relictuelle arborée Haie rectangulaire basse Haie relictuelle Haie rectangulaire basse avec des arbres | <p>Habitats</p> <ul style="list-style-type: none"> Boisement / Bosquet Culture Friche / Jachère Plan d'eau Prairie Verger Vignes Urbain | <p>Activité maximale (seuils Vigie-chiro contacts/h)</p> <ul style="list-style-type: none"> • Nulle • [0 - 1[• [1 - 4[• [4 - 77[• 77> |
|--|--|---|

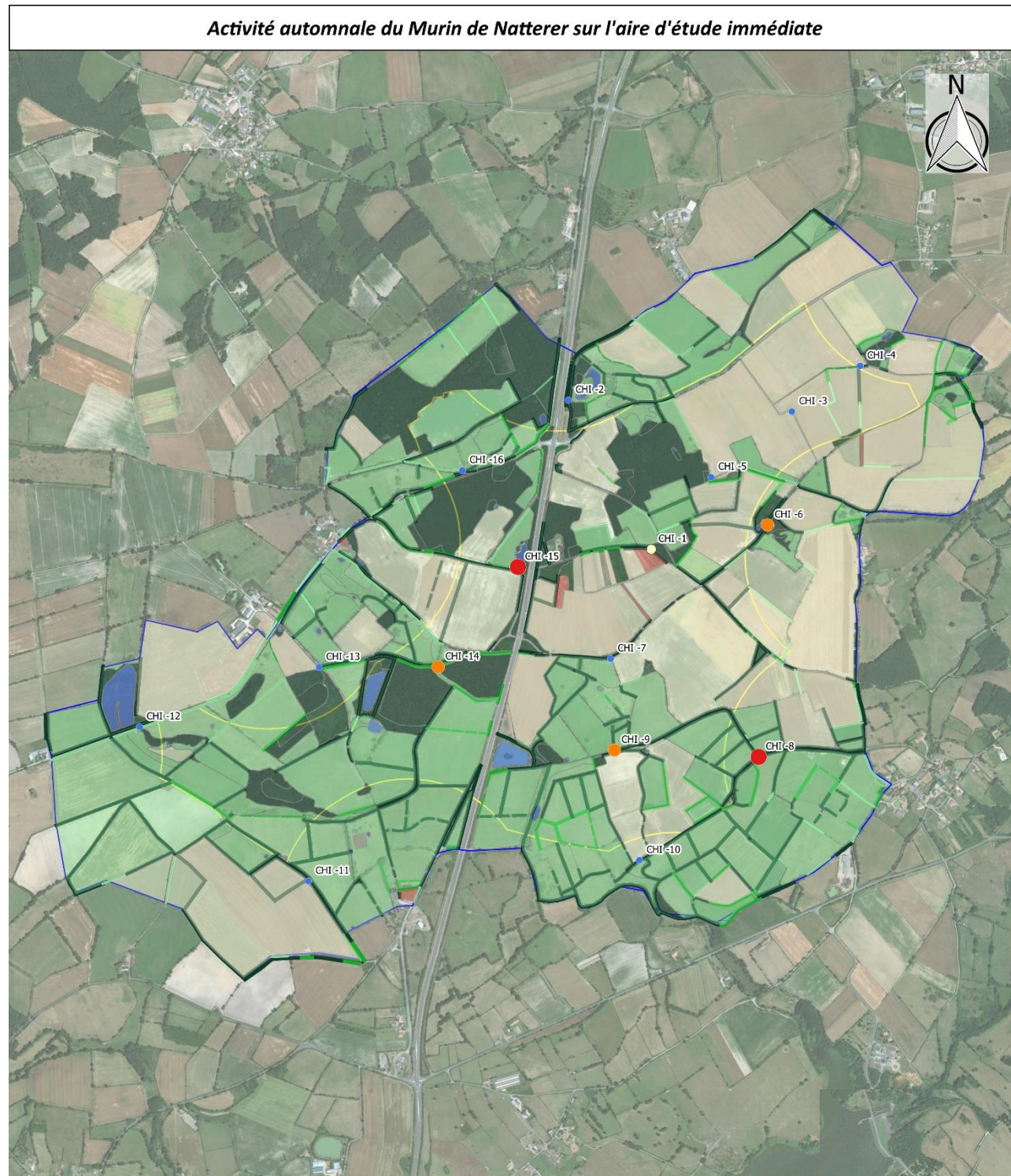
DEUX-SEVRES VIENNE

Projet éolien : Louin (79)

Activité estivale du Murin de Natterer sur l'AEI

N° CARTE: Act_EIP_Murin	ÉCHELLE: 1/24000
FORNIT. AL	DATE: 12/11/2019

© 2019 EOLISE NCA Environnement



<ul style="list-style-type: none"> Zone d'Implantation Potentielle (ZIP) Aire d'Etude Immédiate (AEI) <p>Haies</p> <ul style="list-style-type: none"> Haie multi-strates Haie arbustive Haie relictuelle arborée Haie rectangulaire basse Haie relictuelle Haie rectangulaire basse avec des arbres 	<p>Habitats</p> <ul style="list-style-type: none"> Boisement / Bosquet Culture Friche / Jachère Plan d'eau Prairie Verger Vignes Urbain 	<p>Activité maximale (seuils Vigie-chiro contacts/h)</p> <ul style="list-style-type: none"> ● Nulle ● [0 - 1[● [1 - 4[● [4 - 77[● 77> 	<p>DEUX-SEVRES VIENNE</p> <p>Projet éolien : Louin (79)</p> <p>Activité automnale du Murin de Natterer sur l'AEI</p> <p>© 2013 EOLISE NCA Environnement</p>
--	---	--	---



Statut de protection nationale	Protection nationale
Directive Habitats-Faune-Flore	Annexe IV
Liste rouge nationale	Préoccupation mineure (LC)
Liste rouge régionale	Préoccupation mineure (LC)
Statut régional (PRA 2013-2017)	Assez commun

Il présent partout en France. Ses territoires de chasse recouvrent des zones forestières, mais aussi urbanisées. On le retrouve régulièrement chassant le long des allées et des lisières forestières. Ses gîtes d'été sont diversifiés : arbres, bâtiments, falaises etc. Les connaissances sur les populations sont probablement sous-estimées. L'espèce est tout de même bien représentée sur le territoire français et une estimation de 100 000 individus en Angleterre est pour le moment exposée.

Ses habitats de chasse sont présents sur l'AEI, ses habitats de gîtes peuvent être présent localement dans le bâti à proximité ou dans les boisements présents sur l'AEI.

Cette espèce a été contactée sur onze nuits d'échantillonnage avec une activité faible à forte. Au printemps, l'activité est très localisée et modérée (CHI-14 et Chi-1). Elle est nulle pour les autres points. En période estivale, l'activité du Murin de Natterer augmente, mais il n'est contacté que sur l'ensemble des points d'écoute passif : le point CHI-1 enregistre une activité forte, le point CHI-15 une activité modérée et les autres points une activité faible. En automne, l'activité continue d'augmenter, il reste globalement capté par les enregistreurs passif (CHI-15 avec une activité forte ; CHI-6, CHI-9 et CHI-14 avec une activité modérée ; CHI-1 avec une activité faible) sauf sur le point CHI-8 où une activité forte pour cette espèce est relevée sur un point d'écoute actif.

La très forte occurrence de l'espèce combinée à une forte activité sur l'AEI renvoie à une activité globale forte pour cette espèce. L'enjeu d'habitat étant également fort, son enjeu fonctionnel est donc fort.

Patrimonialité	Enjeu d'habitat	Activité	Enjeu fonctionnel AEI
Modérée	Fort	Forte	Fort

IX. 7. Synthèse des enjeux des espèces de Chiroptères

Au total 19 espèces ont pu être identifiées, en considérant en plus quelques déterminations s'arrêtant au genre (Murin) ou à un groupe d'espèces (Petit Rhinolophe/Rhinolophe euryale). L'association Deux-Sèvres Nature Environnement fait état de la présence de 18 espèces présentes sur l'AEI, toutes ont été contactées sur l'AEI.

En appliquant la méthodologie détaillée dans le chapitre 1, une classe de patrimonialité et un enjeu « habitat d'espèces » ont été attribués à chaque taxon. Puis selon l'activité observée et cet enjeu « habitat d'espèces », un enjeu fonctionnel de l'AEI est déterminé pour chaque espèce. Le tableau ci-dessous synthétise les espèces retenues et l'enjeu associé.

Ainsi, 1 espèce induit un enjeu très faible, 1 espèce induit un enjeu « fonctionnel » faible, 8 un enjeu modéré, 7 un enjeu fort et 2 un enjeu très fort.

Tableau 86 : Synthèse des espèces observées sur l'AEI, leur activité et enjeu fonctionnel associé.

	Nom français	Nom scientifique	Statut réglementaire	Liste rouge nationale	Liste rouge régionale	Statut régional (PRA 2013-2017)	Type habitat de chasse	Patrimonialité	Enjeu d'habitat	Activité globale	Enjeu fonctionnel AEI
Rhinolophidés	Grand Rhinolophe	<i>Rhinolophus ferrumequinum</i>	PN - DH2-4	LC	VU	Commun	Forestier	Modérée	Modéré	Très forte	Fort
	Petit Rhinolophe	<i>Rhinolophus hipposideros</i>	PN - DH2-4	LC	NT	Commun	Forestier	Faible	Modéré	Forte	Modéré
Vespertilionidés	Pipistrelle commune	<i>Pipistrellus pipistrellus</i>	PN - DH4	NT	NT	Commun	Lisière	Faible	Fort	Très forte	Très fort
	Pipistrelle de Kuhl	<i>Pipistrellus kuhlii</i>	PN - DH4	LC	NT	Assez commun	Lisière	Faible	Fort	Forte	Fort
	Pipistrelle pygmée	<i>Pipistrellus pygmaeus</i>	PN - DH4	LC	DD	Très rare	Lisière	Forte	Modéré	Très faible	Très faible
	Pipistrelle de Nathusius	<i>Pipistrellus nathusii</i>	PN - DH4	NT	NT	Très rare	Forestier	Très forte	Très fort	Très faible	Faible
	Sérotine commune	<i>Eptesicus serotinus</i>	PN - DH4	NT	NT	Commun	Lisière	Faible	Fort	Forte	Fort
	Noctule commune	<i>Nyctalus noctula</i>	PN - DH4	VU	VU	Assez commun	Aérien	Forte	Très fort	Modéré	Fort
	Noctule de Leisler	<i>Nyctalus leisleri</i>	PN - DH4	NT	NT	Assez rare	Aérien	Forte	Très fort	Faible	Modéré
	Grand Murin	<i>Myotis myotis</i>	PN - DH2-4	LC	LC	Assez commun	Forestier	Modérée	Modéré	Forte	Modéré
	Murin d'Alcathoe	<i>Myotis alcathoe</i>	PN - DH4	LC	LC	Assez rare	Forestier	Forte	Très fort	Forte	Très fort
	Murin à oreilles échanquées	<i>Myotis emarginatus</i>	PN - DH2-4	LC	LC	Assez commun	Forestier	Modérée	Faible	Forte	Modéré
	Murin de Natterer	<i>Myotis nattereri</i>	PN - DH4	LC	LC	Assez commun	Forestier	Modérée	Fort	Forte	Fort
	Murin de Daubenton	<i>Myotis daubentonii</i>	PN - DH4	LC	EN	Commun	Forestier	Modérée	Fort	Forte	Fort
	Murin de Bechstein	<i>Myotis bechsteinii</i>	PN - DH2-4	NT	NT	Assez rare	Forestier	Forte	Très fort	Faible	Modéré
	Murin à moustaches	<i>Myotis mystacinus</i>	PN - DH4	LC	LC	Assez commun	Forestier	Modérée	Modéré	Forte	Modéré
	Oreillard gris	<i>Plecotus austriacus</i>	PN - DH4	LC	LC	Assez rare	Forestier	Forte	Modéré	Forte	Modéré
	Oreillard roux	<i>Plecotus auritus</i>	PN - DH4	LC	LC	Assez commun	Forestier	Modérée	Fort	Faible	Modéré
Barbastelle d'Europe	<i>Barbastellus barbastella</i>	PN - DH2-4	LC	LC	Assez commun	Forestier	Modérée	Fort	Très fort	Très fort	

Légende :

PN : Protection nationale ; DH 2 et/ou 4 : annexe II et/ou annexe IV de la Directive Européenne « Habitats-Faune-Flore »

Liste Rouge Nationale (2017) : CR danger critique d'extinction, EN en danger, VU Vulnérable, NT quasi menacée, LC préoccupation mineure

Liste rouge Poitou-Charentes (2018) : CR danger critique d'extinction, EN en danger, VU vulnérable, NT quasi menacée, LC préoccupation mineure, DD données insuffisantes